

SILVER INTEGRAL ASYMÉTRIQUE

> Cabine Douche autoportante

70 x 90

120 x 90



Modèle présenté

Version : integral
Receveur : asymétrique
Sens : droite
Verres : noirs



SILVER INTEGRAL ASYMÉTRIQUE

> Cabine Douche autoportante

70 x 90

120 x 90



Modèle présenté

Version : integral
Receveur : asymétrique
Sens : droite
Verres : blancs



ROBINETTERIE



Maintenance aisée

Nos cabines vous proposent une robinetterie à l'épreuve du temps, répondant à des critères de qualité exigeants pour un fonctionnement optimal. Les opérations de maintenance qui peuvent néanmoins s'avérer nécessaires sont facilitées par un démontage en façade des éléments de robinetterie.

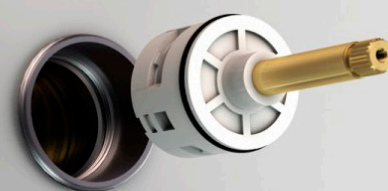
Le composant-clé d'un robinet mitigeur est la cartouche thermostatique. Sollicitée à chaque utilisation, elle doit être à la hauteur de vos exigences. Nous avons sélectionné VERNET® pour la fabrication de nos cartouches. Cette marque française, mondialement reconnue, bénéficie de 30 ans d'expérience au service d'une clientèle d'excellence.

Mitigeur thermostatique

La robinetterie de la douche est constituée de 2 éléments. La cartouche thermostatique permet de régler la température de l'eau. Le sélecteur, quant à lui, oriente le flux vers la douchette ou la pluie tropicale.

Pour nos robinetteries, nous avons sélectionné un matériau noble, le laiton massif. En effet, il garantit à la fois précision et confort d'utilisation. Grâce à la qualité de notre chrome, les robinets conserveront pendant de longues années leur aspect d'origine.

ACCESSIBILITÉ



CIEL DE PLUIE



Une expérience nouvelle

Imaginez... La douceur d'une averse tropicale sur votre peau, à domicile. Le ciel de pluie en laiton chromé de nos Cabines Douche Integral SILVER vous transporte sous les tropiques.

Ses 95 jets fins vous enveloppent délicatement pour une sensation de détente unique. Ses têtes anticalcaires permettent un entretien facilité pour apprécier, à chaque utilisation, la chaleur d'une pluie tropicale.

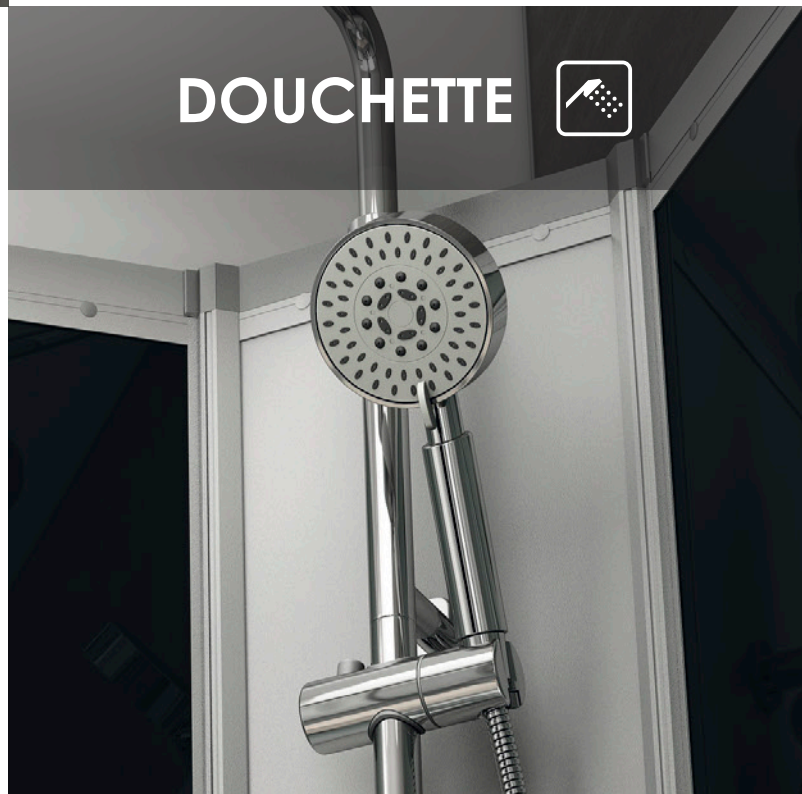
La colonne est réglable, afin que la hauteur disponible à l'intérieur de la cabine puisse s'étendre de 191 à 209 cm. Cela est idéal pour les personnes de grande taille.

Design fonctionnel

Avec ses lignes simples et épurées, la douchette à main multifonctions est en harmonie complète avec l'esthétique contemporaine de la cabine.

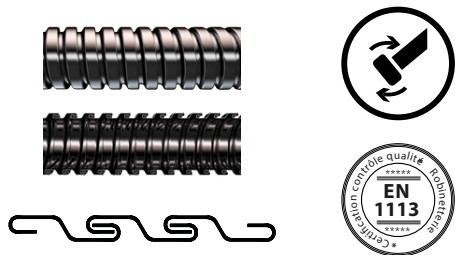
Son pommeau surdimensionné de 120 mm de diamètre vous donne le choix entre des jets concentrés et puissants, ou bien des jets plus épars et doux. À utiliser au gré de vos envies !

DOUCHETTE

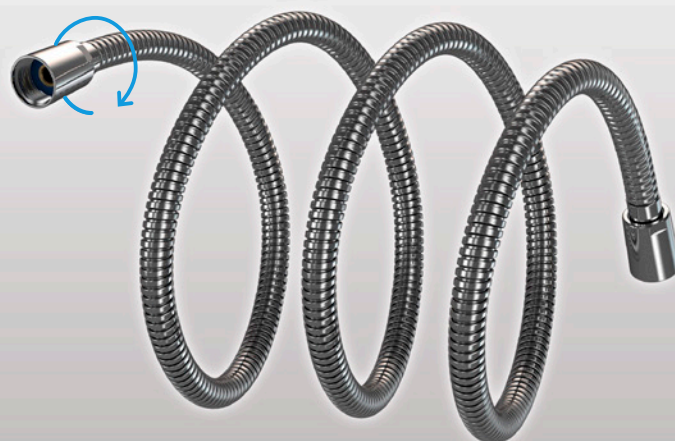


Systeme anti-torsion

Le double-agrafage offre une meilleure résistance et l'embout rotatif à 360° évite la torsion du flexible.



FLEXIBLE INOX



ÉVACUATION



Bonde extra-plate

Accessible par le dessus, la bonde de vidange extra-plate de nos Cabines Douche Integral SILVER est facile d'entretien. De par sa conception, elle s'intègre parfaitement à la surface du receveur et son grand diamètre assure l'évacuation instantanée de l'eau de douche.

COMPOSITE



Solidité maximale

Pour le receveur de nos Cabines Douche Integral SILVER, nous avons opté pour un matériau composite massif de haute qualité. Moulé d'un seul bloc, ce "marbre minéral" de haute densité est ultra-résistant. La finition gelcoat le rend très agréable au toucher.

Résistant aux tâches, à la chaleur et à l'humidité, le receveur apporte à la cabine solidité et facilité d'entretien.

Stabilité parfaite

Afin d'assurer une stabilité parfaite et ce même sur des sols irréguliers, nous avons équipé les receveurs de nos Cabines Douches Integral SILVER de pieds réglables ultra-résistants. Fabriqués en Inox et disposants de patins en caoutchouc, ils permettent de déplacer facilement la cabine en cas de nécessité.

PIEDS RÉGLABLES



SILVER INTEGRAL ASYMÉTRIQUE

70 x 90

120 x 90

> Caractéristiques détaillées

DIMENSIONS DES COLIS

Colis du modèle 70 x 90 cm

Receveur ›	98 x 78 x 28 cm
Colonne ›	200 x 38 x 22 cm
Façade ›	204 x 52 x 23 cm
Verres ›	200 x 75 x 11 cm

Colis du modèle 120 x 90 cm

Receveur ›	128 x 98 x 28 cm
Colonne ›	200 x 38 x 22 cm
Façade ›	204 x 72 x 23 cm
Verres ›	200 x 105 x 11 cm



Descriptif produit

- Cabine Douche Intégrale (hauteur 211 cm)
- Structure autoportante en verre sécurit 6 mm et aluminium
- Traitement anticalcaire Nanotech® des surfaces vitrées
- Receveur en composite minéral
- Montage intégral sans silicone

Hydrothérapie

- Pluie tropicale en laiton chromé avec 95 jets anti-calcaire
- Douchette 3 fonctions (classique/large/massage)

Confort

- Large ouverture de porte
- Fermeture magnétique
- Tablette en plexiglas

Robinetterie

- Robinetterie 2 éléments en laiton chromé
- Mitigeur thermostatique avec cartouche Vernet®
- Robinet inverseur 2 fonctions
- Support de douchette réglable en laiton chromé
- Flexible de douchette inox avec embout rotatif 360°

Autres équipements inclus

- Roulettes de porte doubles sur roulements
- Flexible d'évacuation diamètre 40 mm
- Bonde extra-plate et vidange
- Pieds du receveur réglables en hauteur



Pluie tropicale réglable en hauteur, permettant d'obtenir une hauteur à l'intérieur de la cabine jusqu'à 209 cm. Idéal pour les grandes personnes !



Les 8 jeux de roulettes doubles sont la garantie d'une ouverture tout en douceur et insensible à l'épreuve du temps. Déclipsables pour faciliter l'entretien de votre cabine.



Hydrothérapie, Le toucher

Nos Cabines Douche Integral SILVER sont équipées d'une pluie tropicale (ciel de pluie) au plafond dotée de 95 jets fins.

Détendez-vous le temps d'une douche et découvrez en toute simplicité les vertus thérapeutiques de l'eau !

L'hydrothérapie ou le soin du corps par l'eau a pour but de traiter et renforcer l'organisme et de le débarrasser de ses impuretés. Par l'utilisation du froid ou du chaud, l'hydrothérapie éveille les sens, dilate les pores de la peau et élimine les toxines.



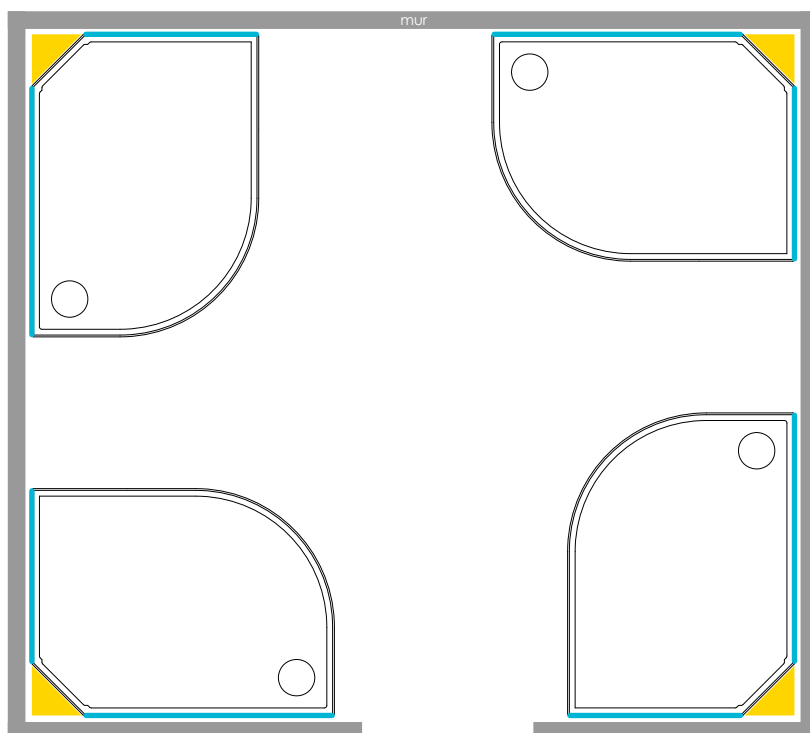
SILVER INTEGRAL ASYMÉTRIQUE

70 x 90

120 x 90

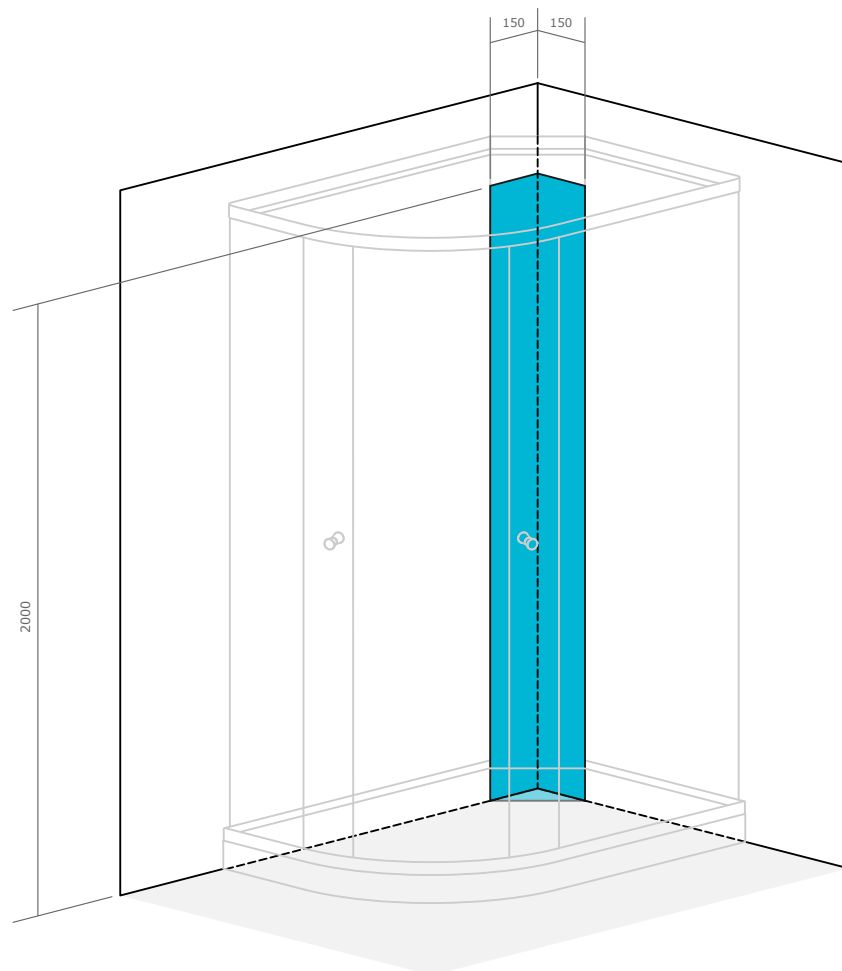
> Configurations possibles

Installation en angle (contre 2 murs) avec vitres opaques sur le fond



— = verres opaques blancs ou noirs





Arrivées d'eau

Espace pour prévoir les arrivées d'eau (hauteur entre 0 et 200 cm du sol)

- 1 alimentation d'EAU CHAUDE en 15/21 mâle
- 1 alimentation d'EAU FROIDE en 15/21 mâle
- Prévoir 2 flexibles en 15/21 femelle/femelle pour le raccordement (non fournis)

Evacuation

Pour raccorder le flexible de vidange, vous devez prévoir une évacuation de diamètre 40 mm sous le receveur, à tout emplacement sauf directement sous la bonde car celle-ci est équipée d'un coude à 90°. L'évacuation ne doit également pas se trouver au même emplacement qu'un des pieds du receveur.



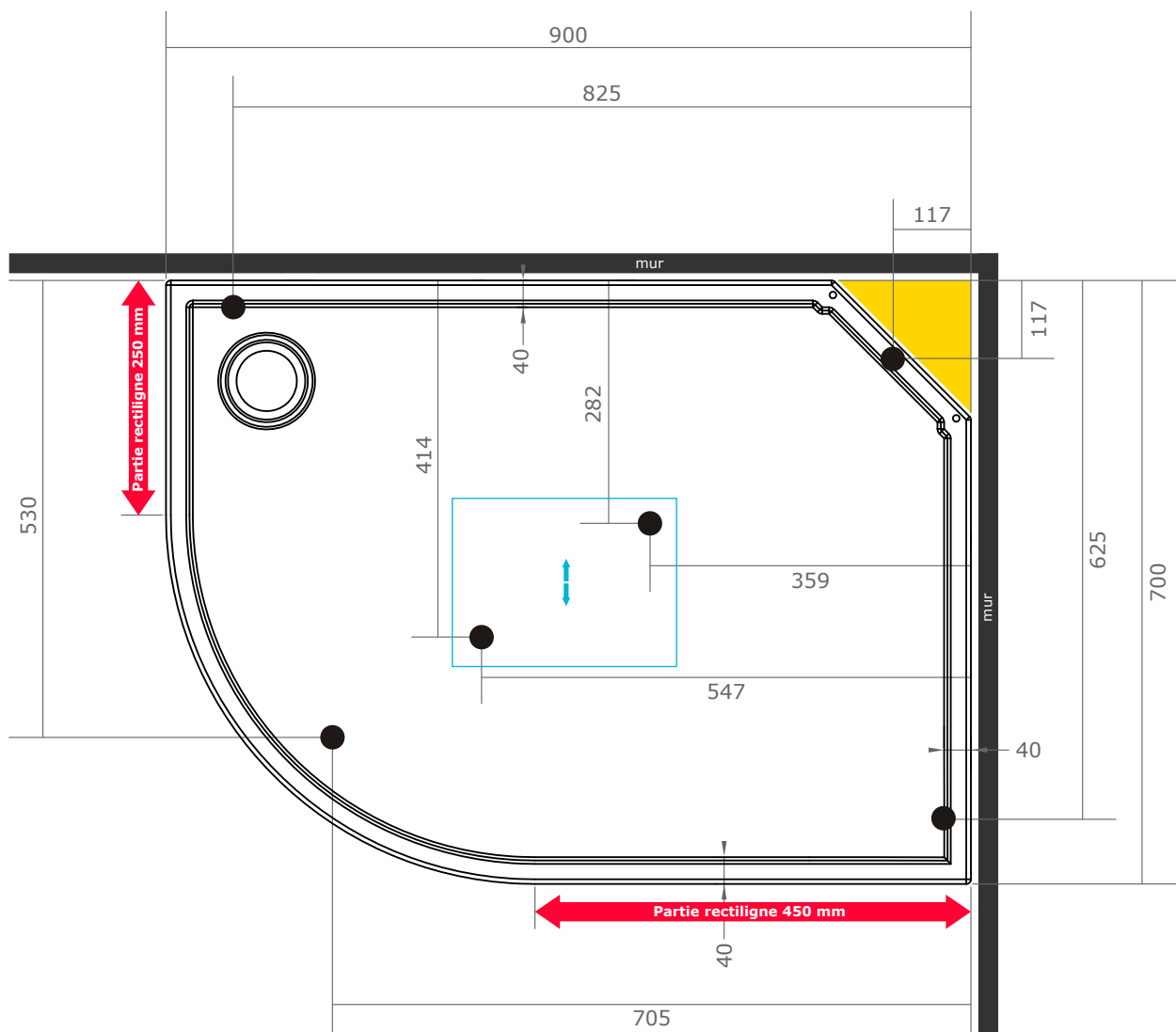
SILVER INTEGRAL ASYMÉTRIQUE

70 x 90

> Receveur et emplacements des pieds

120 x 90

Silver 70 x 90 version droite



Espace vide 200 x 200 x 300 mm pour raccordement des flexibles



2 positions possibles pour le pied central, selon l'emplacement de l'évacuation



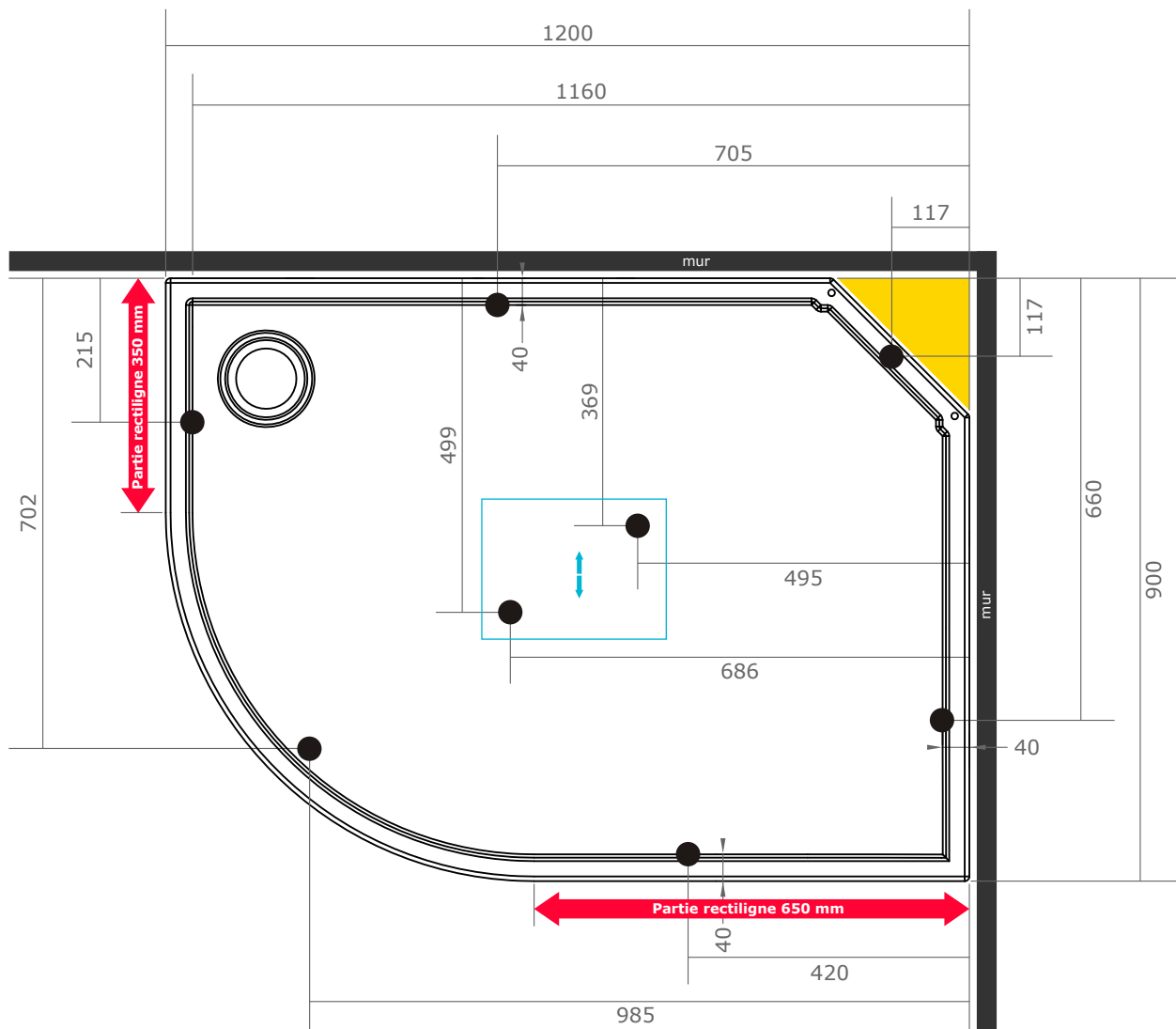
SILVER INTEGRAL ASYMÉTRIQUE

70 x 90

> Receveur et emplacements des pieds

120 x 90

Silver 120 x 90 version droite



Espace vide 200 x 200 x 300 mm pour raccordement des flexibles



2 positions possibles pour le pied central, selon l'emplacement de l'évacuation



SILVER INTEGRAL ASYMÉTRIQUE

> Vue générale de la cabine

70 x 90

120 x 90

